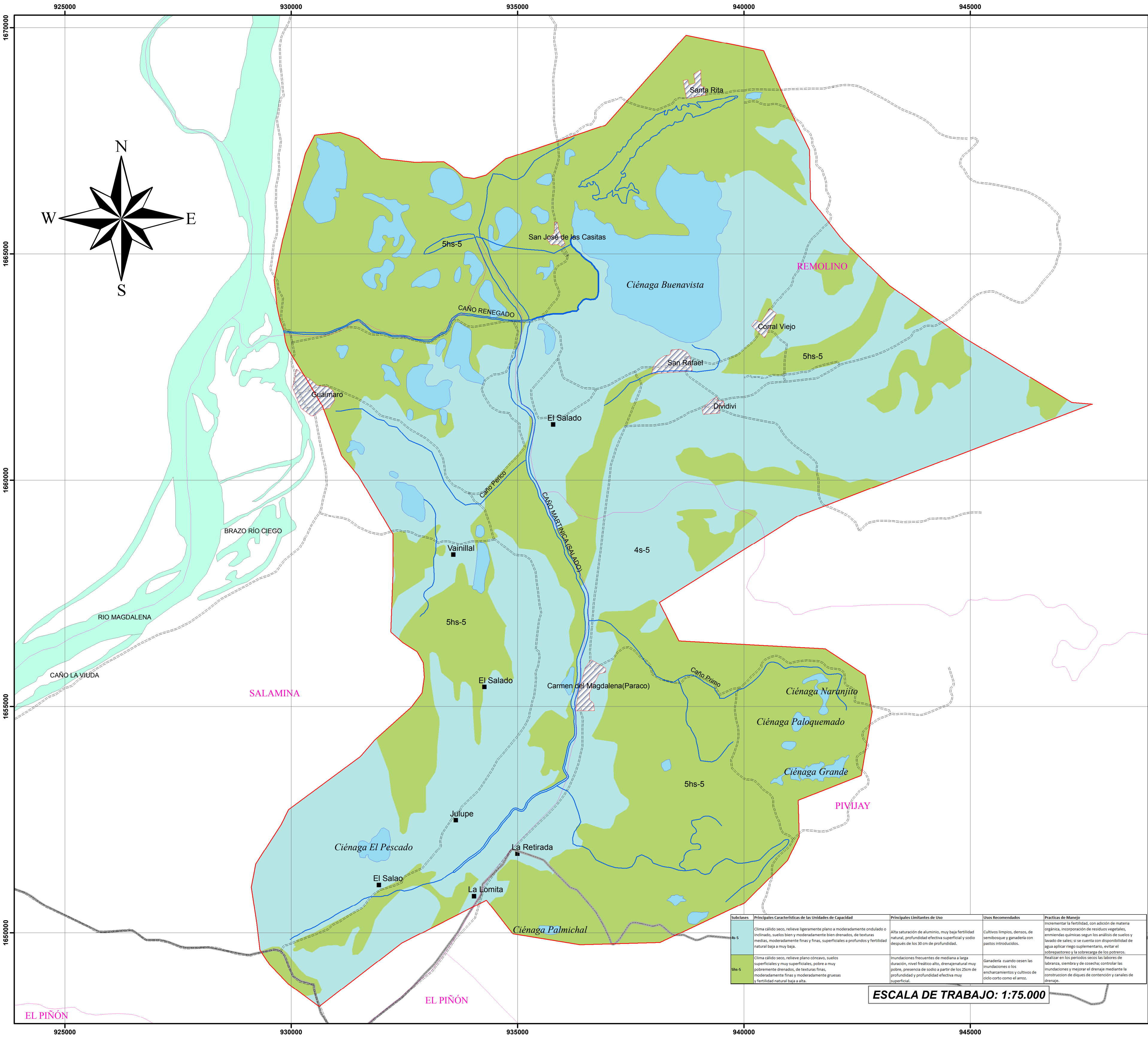


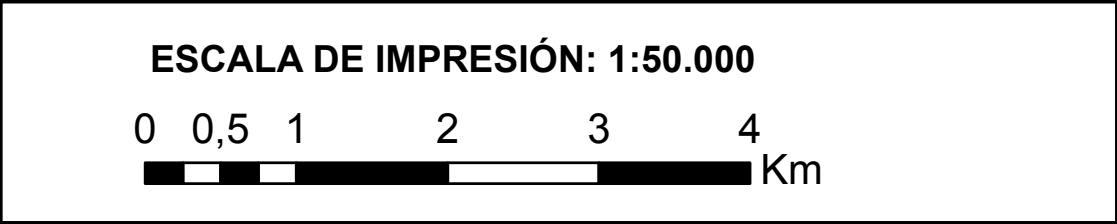
# CAPACIDAD DE USO - HUMEDAL CIÉNAGA DE BUENAVISTA



FORMULACIÓN DE LOS PLANES DE MANEJO DE CIÉNAGAS, CAÑOS Y RIOS DEL DEPARTAMENTO DE MAGDALENA



CONTIENE:  
**MAPA CAPACIDAD DE USO HUMEDAL CIÉNAGA DE BUENAVISTA**



- CONVENCIONES**
- División Municipal
  - Drenajes
  - Cuenca Ciénaga Buenavista
  - Ciénagas
  - Zona Urbana
  - Vías Secundarias
  - Carretera Nacional
  - Veredas
  - Río Magdalena
- Subclases**
- 4s-5
  - 5hs-5

INFORMACIÓN DE REFERENCIA

GAUSS BTA MAGNA  
Projection: Transverse Mercator  
False Easting: 1'000.000  
False Northing: 1'000.000  
Central Meridian: -74,07750792  
Scale Factor: 1  
Latitude Of Origin: 4,59620042  
Linear Unit: Meter

Subclases	Principales Características de las Unidades de Capacidad	Principales Limitantes de Uso	Usos Recomendados	Prácticas de Manejo
4s-5	Clima cálido seco, relieve ligeramente plano a moderadamente ondulado o inclinado, suelos bien y moderadamente bien drenados, de texturas medias, moderadamente finas y finas, superficiales a profundos y fertilidad natural baja a muy baja.	Alta saturación de aluminio, muy baja fertilidad natural, profundidad efectiva superficial y sódica después de los 30 cm de profundidad.	Cultivos limpios, densos, de semibosque y ganadería en pastos introducidos.	Incrementar la fertilidad, con adición de materia orgánica, incorporación de residuos vegetales, enmiendas químicas según los análisis de suelos y lavado de sales; si se cuenta con disponibilidad de agua aplicar riego suplementario, evitar el sobrepastoreo y la sobrecarga de los potreros.
5hs-5	Clima cálido seco, relieve plano cóncavo, suelos superficiales y muy superficiales, pobre a muy pobremente drenados, de texturas finas, moderadamente finas y moderadamente gruesas y fertilidad natural baja a alta.	Inundaciones frecuentes de mediana a larga duración, nivel freático alto, drenaje natural muy pobre, presencia de sodio a partir de los 25cm de profundidad y profundidad efectiva muy superficial.	Ganadería cuando cesen las inundaciones o los encharcamientos y cultivos de ciclo corto como el arroz.	Realizar en los periodos secos las labores de labranza, siembra y de cosecha; controlar las inundaciones y mejorar el drenaje mediante la construcción de diques de contención y canales de drenaje.

ESCALA DE TRABAJO: 1:75.000

